

JACK-FOR-ALL TriJack GSG

Jack-for-all TriJack GSG

Nun ist es soweit. Unsere erfolgreiche Jackpot-Anlage wird um einen weiteren Jackpot erweitert. Drei attraktive Jackpots gekoppelt mit dem spannenden, hauseigenen Walzenspiel und der bewährten Entkopplung von den Geldspielgeräten. Natürlich mit PTB-Zertifikat.

TriJack - Der Dreierjackpot

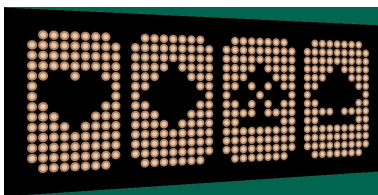
Nachdem sich neben dem sichtbaren Jackpot der von uns erfundene Bonusjackpot erfolgreich am Markt behauptet und nicht zuletzt zum Hervorbringen der 3er-Jackpots beigetragen hat, ist unsere Jackpot-Anlage um einen weiteren Jackpot erweitert worden, so daß gleichzeitig drei Beträge zum Gewinn ausgeschrieben sind.



Speziell dafür haben wir eine neue Jackpot-Anzeige kreiert, die alle drei Beträge gleichzeitig anzeigt und dabei nicht auf unsere vielseitige Punkte-matrix verzichtet. Sie verfügt sogar über drei Farben und 100 weitere Matrixpunkte. Um bereits bestehende Investitionen zu sichern, kann die herkömmliche Anzeige durch ein Update ebenfalls alle drei Beträge anzeigen. Allerdings nicht alle gleichzeitig sondern nur zwei, so daß sich die Anzeige in regelmäßigen Abständen ändert.

Das Walzenspiel

Nachdem das Walzenspiel von dem erfolgreichen CashPep sehr viel Anklang gefunden hat, haben wir uns dazu entschlossen diese Innovation in unsere altbewährte Jackpot-Anlage für Geldspielgeräte einzubauen.

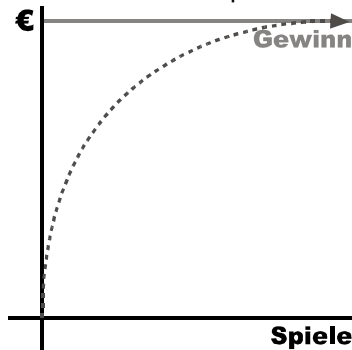


Nach ersten Updates an bestehenden Jackpotalagen hat sich bestätigt was zu erwarten war: Die Attraktivität des Jackpots wurde gesteigert und treibt die Spannung in eine neue Dimensi-

on. Um diese Neuheit nicht verpuffen zu lassen, drehen sich die virtuellen Walzen auf der LED-Punkt-Matrix nur dann, wenn auch gespielt wird. Nur Fünf gleiche Symbole auf allen Walzen stehen für einen Gewinn.

Dynamische Erhöhung

Die dynamische Erhöhung hat sich seit einiger Zeit bewährt und stellt eine Alternative zum Walzenspiel dar.



Der Reiz eines Jackpots kann schlagartig verloren gehen, wenn ein sehr hoher Betrag ausgelost und unmittelbar gewonnen wurde. Normalerweise dauert es eine ganze Weile, ehe ein Betrag mit einer vergleichbaren Attraktivität erreicht ist. Nicht so bei der dynamischen Erhöhung. Nach einem Gewinn steigt der Betrag nicht mehr statisch - sprich immer um den selben Schritt - sondern überproportional in großen Schritten bis wieder ein respektable Stand erreicht ist. Danach verlangsamt sich die Schritthöhe immer mehr, um den hohen Stand möglichst lange aufrecht zu erhalten. Statistisch gesehen wird dabei nicht mehr verlost als bei der statischen Erhöhung.

Die Entkopplung

Um dennoch eine am Umsatz orientierte Jackpot-Anlage betreiben zu können, muß der Anlage mitgeteilt werden, welche Spielgeräte bespielt werden und um wieviel sich der Jackpot pro Gerät und pro Minute erhöhen soll. Dadurch wird die Gewinnhäufigkeit vom Spielverhalten gesteuert. Alternativ und unabhängig vom Umsatz kann die Anlage auch mit einem festen Betrag von Gewinnen pro Monat betrieben werden.

Die Lösung

Durch eine sogenannte **Freischalt-einheit**, die bei der Aufsicht plziert wird, kann jedes Spielgerät bzw. des-

sen Spieler zur Teilnahme an der Jackpot-Verlosung angemeldet werden, d.h. das Spielgerät ist zur Teilnahme freigeschaltet bzw. berechtigt. Symbolisiert wird dies durch ein durchgehendes Leuchten der auf dem Spielgerät befindlichen Lampe. Von unseren zwei Varianten für eine Freischalteinheit hat sich die einfache Tastatur als äußerst praktikabel erwiesen. Die Aufsicht schaltet durch Drücken einer Gerätestaste das dazugehörige Spielgerät zur Teilnahme frei, so daß der Kunde nicht allein darüber bestimmt, wann und ob er teilnimmt, sondern in Abstimmung mit dem Aufsichtspersonal. Das sorgt für Klarheit und Manipulationssicherheit und beugt Streitigkeiten zwischen Aufsichtspersonal und Kundschaft vor.

Der Beobachter

Um für noch mehr Manipulationssicherheit zu sorgen, kann eine sogenannte **Bewegungsmeldeinheit** installiert werden. Mittels angeschlossener Bewegungsmelder registriert diese Einheit die Aktivitäten in der Spielstätte bzw. das Bewegungsverhalten anwesender Spieler und wertet diese aus. Damit ist es möglich, die Gewinnauslösung bei zu geringer Aktivität zu verhindern und die Erhöhung des Jackpots bei zu geringer Kundenbewegung zu begrenzen.

Kontrolle

Zur Kontrolle sind im VDAI-Ausdruck alle Gewinne und die gesamte Freischaltzeit jedes Spielgerätes detailliert aufgelistet. Dies kann mit der tatsächlichen Spielezahl jedes Gerätes verglichen werden, um evtl. Abweichung schnell zu erkennen.



double you

luruper chaussee 125, 22761 hamburg
tel. (040) 6 57 18 41 fax (040) 6 57 18 54

www.double-you.de e-mail info@double-you.de

Alle genannten Produkte sind Warenzeichen der jeweiligen Firmen. Änderungen und Irrtümer vorbehalten.

STAND: JANUAR 2004